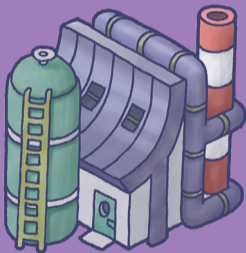


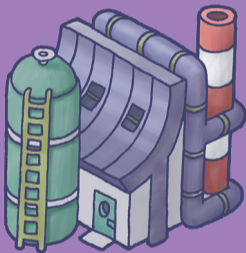


공장



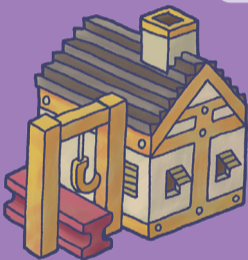


공장



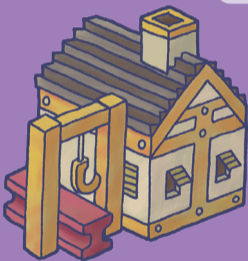


대장간





대장간





1 마녀의 집





1 마녀의 집





경찰서





경찰서





학교



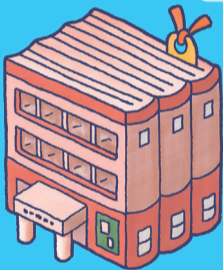


학교



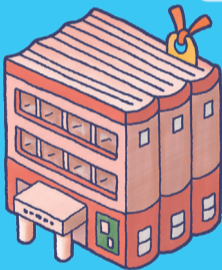


도서관





도서관





놀이터





놀이터



2

슈퍼마켓



1

2

슈퍼마켓



1

2

신발 가게



1

2

신발 가게



1



꽃 가게





꽃 가게





케이크 가게



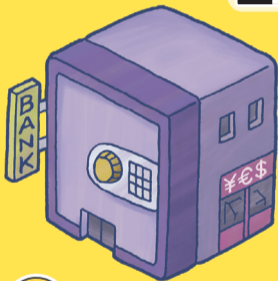


케이크 가게



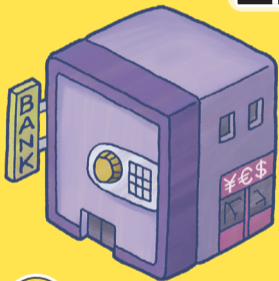


은행





은행





서점





서점





이글루





이글루



4

향수 가게



2

4

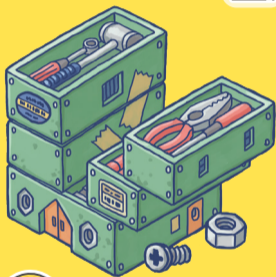
향수 가게



2

4

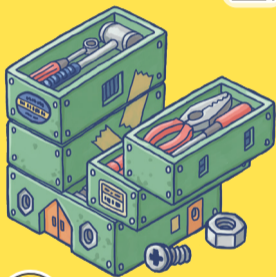
철물점



2

4

철물점



2



대형마트





대형마트





박물관





박물관





병원





병원





천체 관측소





천체 관측소





사무실





사무실





정비소





정비소





호텔





호텔





레스토랑



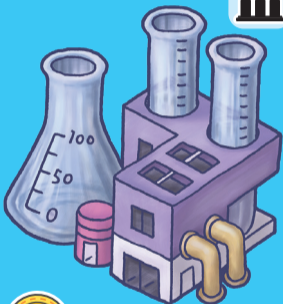


레스토랑





연구소





연구소





대학교





대학교





카지노





카지노





온천





온천





동물원





동물원





스키장





스키장





경기장





경기장





놀이공원





놀이공원





통나무집





통나무집





※ 돈 틀어놔어임! ※



수업 단계



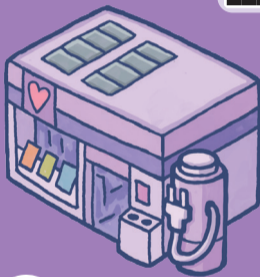
편의점



편의점



편의점



편의점



편의점





주택





주택





주택





주택





아파트





아파트





아파트





아파트





해피 팰리스





해피 팰리스





해피 팰리스





해피 팰리스





2



1



1



1





1



1



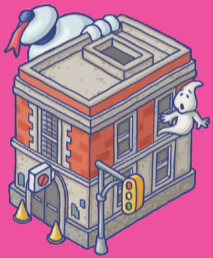
2



1









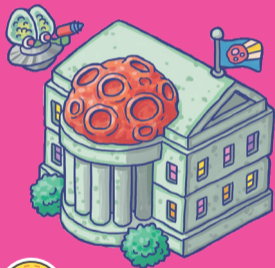
1



2





















2









2







2



2



개수를 비교

내가 단독 1등: 

그 외: 



 개수를 비교

내가 단독 1등: 

공동 1등: 

그외: 



1



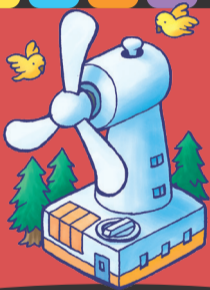
1



1



1



내 도시에 있는  만큼  증가



3



즉시 내 도시에 있는 마지막 카드를
버리고, 이 카드로 대체



1



2






1



내 도시에 있는 ♥와 👤의 세트마다

 증가

예 와  = 



 구입시  할인



 구입시  할인



1



1



 구입시  할인



3



1



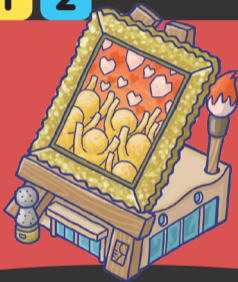
이웃 한 명의  만큼  증가



1



2



미술관 바로 앞에 있는
건물의 능력을 복사



이웃 중 1명의  만큼  증가



왼쪽 이웃의  만큼  증가



게임이 끝난 뒤

이웃 중 1명을 선택하여,
피라미드와 같은 위치에 있는 건물의
능력을 복사 (특수 건물 제외)



1



2



수입 단계가 끝나면

돈이 가장 많은 다른 플레이어에게서

① 획득

(동점이라면, 해당 플레이어 모두에게)

Home icon
1

Bank icon
1



이웃이 **4** 이상
사용할 때마다, 은행에서 **1** 획득



이 카드에 인접한 카드 중,
같은 색 카드가

2장:  

3장:  



1



2



1



수입 단계를 시작할 때

가진 돈이 1원 이상이라면 **2** 획득



1



1



1



1




모든 이웃과 수입을 비교하여

내가 가장 적다면: 

내가 더 많거나 같다면: 



모든 플레이어는 즉시
은행에서  을 받습니다.



1



1



1



내 도시에 있는 카드가

9장: 

9장 미만: 



1



1



1



1



이 카드 바로 다음에 놓인 카드 2장이

같은 색: 

서로 다른 색: 



내 차례에 카드를 구입하지 않으면

1

대신

8

획득



1



2



1



내 도시에 있는  마다  증가



1



2



1



내 도시에 있는 마다  증가



1



1



1



내 도시에 있는  마다  증가



1



1



1



1



다음 수입 단계 두 번 동안, 다른 플레이어
중 1명의 수입만큼 돈 추가 획득
(기존 자기 수입과 별개로)



2



즉시 내 도시에 있는 건물 수만큼

1 획득(이 건물 포함)



2




1



1



이 카드보다 먼저 구입한 카드의
색깔마다  증가

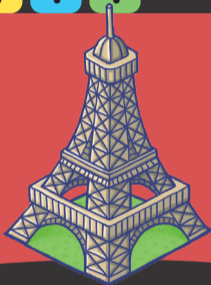


이 카드 바로 다음에 구입하는 건물은
비용을 지불하지 않음

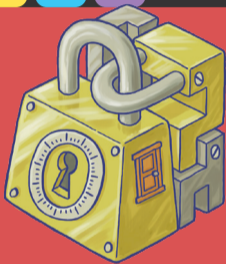


각 카드 더미의
가장 낮은 가격으로 카드 구입






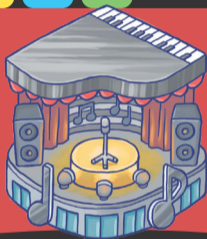
즉시내 도시에 있는  마다  획득



내  수가 가장 적다면  증가



내 수입이 가장 적다면  증가
(이 카드의 수입은 제외하여 계산)



즉시 수입을 계산하여,
수입의 2배만큼 돈 획득
게임이 끝난 뒤, 수입만큼 감점



게임이 끝난 뒤

다른 플레이어의 특수 건물이나,
사용하지 않은 특수 건물 1개를
무작위로 뽑아서 복사



1



1



2



1



내  가 0장이라면: 



1



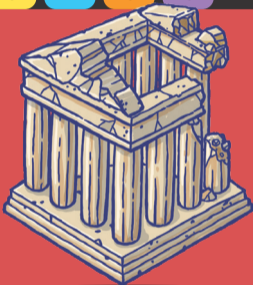
2



1



1



내 가 0장이라면: 



1



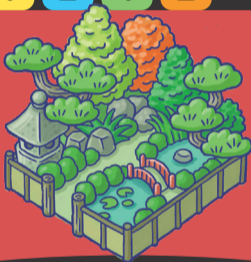
2



1



2



게임이 끝난 뒤

내 점수가 30점 미만이라면,
최종 점수가 2배