

1

PIERWSZY!

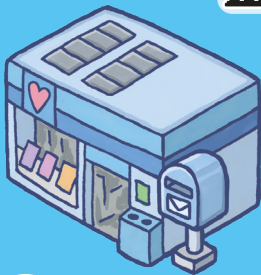
Przypomnienie: faza dochodów



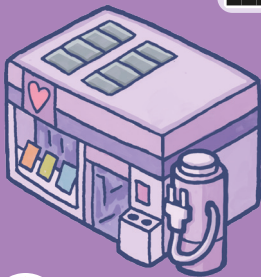
Szczęśliwy sklepik



Szcześliwy sklepik



Szcześliwy sklepik



Szczęśliwy sklepik

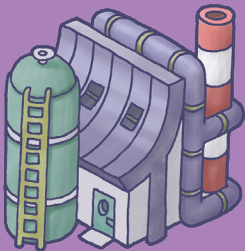


Szczęśliwy sklepik



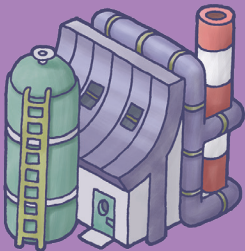


FABRYKA



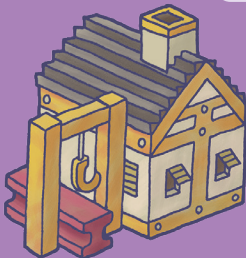


FABRYKA



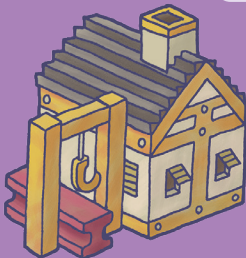


HUTA





HUTA





NAWIEDZONY DOM





NAWIEDZONY DOM



2

KOMISARIAT POLICJI



2

KOMISARIAT POLICJI



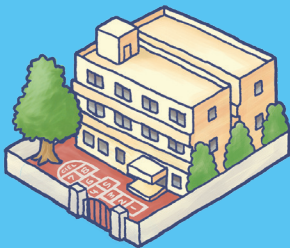


SZKOŁA



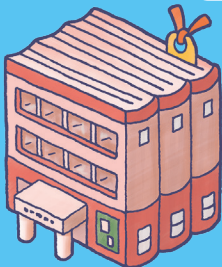


SZKOŁA



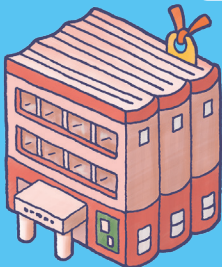


BIBLIOTEKA





BIBLIOTEKA





PLAC ZABAW





PLAC ZABAW



2

SKLEP SPOŻYWCZY



1

2

SKLEP SPOŻYWCZY



1

2

SKLEP OBUWNICZY



1

2

SKLEP OBUWNICZY



1

3

KWIACIARNIA



1



3

KWIACIARNIA



1



3

CUKIERNIA



1



3

CUKIERNIA

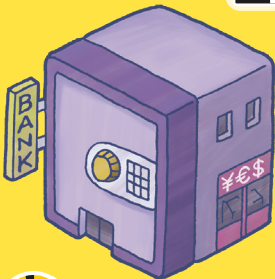


1



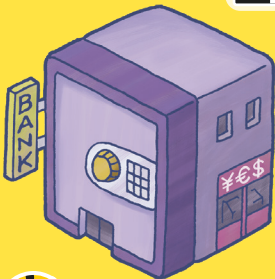


BANK





BANK



3

KSIĘGARNIA



1



3

KSIĘGARNIA



1



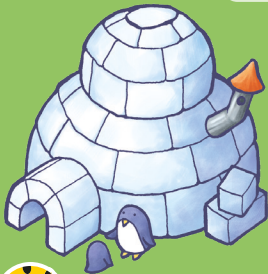


IGLOO





IGLOO



4

DROGERIA



2

4

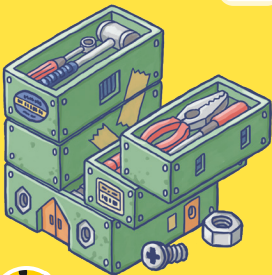
DROGERIA



2

4

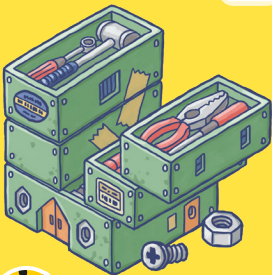
SKLEP BUDOWLANY



2

4

SKLEP BUDOWLANY



2



CENTRUM HANDLOWE





CENTRUM HANDLOWE





MUZEUM





MUZEUM





SZPITAL





SZPITAL





OBSERWATORIUM





OBSERWATORIUM



5

BIUROWIEC



2



5

BIUROWIEC



2



5

WARSZTAT



2



5

WARSZTAT



2



5

HOTEL



2



5

HOTEL



2



5

RESTAURACJA



2



5

RESTAURACJA

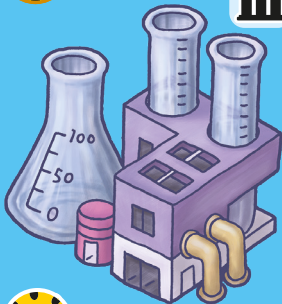


2



6

LABORATORIUM

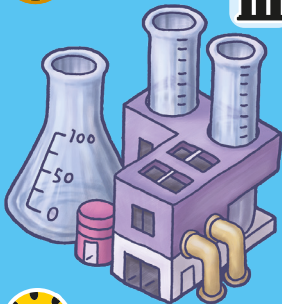


1



6

LABORATORIUM



1





UNIWERSYTET





UNIWERSYTET





KASYNO





KASYNO





SALON SPA





SALON SPA





OGRÓD ZOOLOGICZNY





OGRÓD ZOOLOGICZNY





OŚRODEK NARCIARSKI





OŚRODEK NARCIARSKI





STADION PIŁKARSKI





STADION PIŁKARSKI





PARK ROZRYWKI





PARK ROZRYWKI





DOMEK NA DRZEWIE





DOMEK NA DRZEWIE





DOM





DOM





DOM



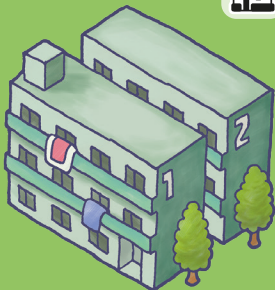


DOM



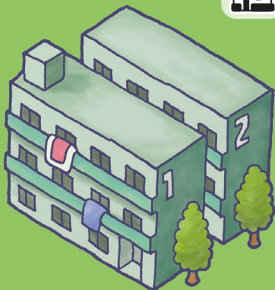


BLOKI



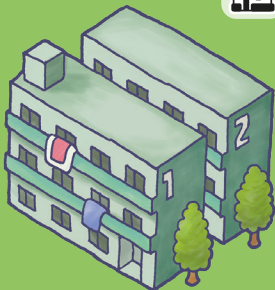


BLOKI



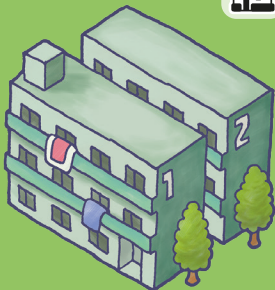


BLOKI





BLOKI





LUKSUSOWA REZYDENCJA





LUKSUSOWA REZYDENCJA





LUKSUSOWA REZYDENCJA





LUKSUSOWA REZYDENCJA





2



1



1



1





1



1



2



1





1



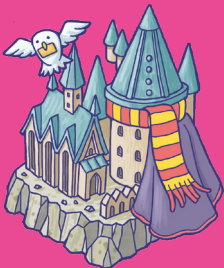
2



1



1

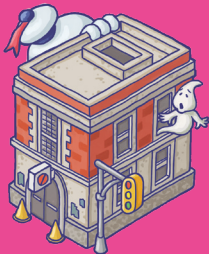




2



1

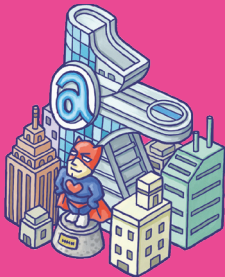




1



2





2



1



1





1



1



1



1





1



2



1





2



1



1





2



1





1



2





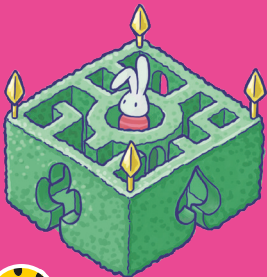
1



1



1





1



1



1





2





1



1





1



1





2





1



1





3



♥♥♥♥♥, ale musisz **natychmiast** odrzucić ostatnią umieszczoną w Twoim mieście kartę i zastąpić ją tą kartą.



1



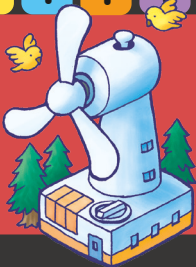
1



1



1



♥ za każdą ZIELONĄ kartę
w Twoim mieście.



1



1



1



♥♥♥, jeśli masz najwięcej
NIEBIESKICH kart ze wszyst-
kich graczy. ♥♥ w razie
remisu. W przeciwnym
razie ♥.





2



2



 , jeśli masz najwięcej
ZIELONYCH kart ze wszyst-
kich graczy. W przeciwnym
razie .



1



2



1



za każdy zestaw (♥ + 👤)
w Twoim mieście.

Przykład. ♥♥♥♥ i 👤 = 🗨️



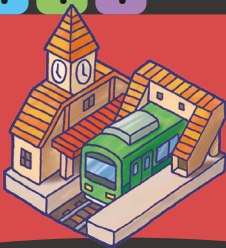
1




1



1



Zmniejsz koszt **POMARAŃ-
CZOWYCH** kart o . Jeśli
koszt jest ujemny, nie pobie-
raj monet z banku.




1



1



Zmniejsz koszt **ZIELONYCH**
kart o . Jeśli koszt jest
ujemny, nie pobieraj monet
z banku.




1



1



Zmniejsz koszt **NIEBIESKICH**
kart o . Jeśli koszt jest
ujemny, nie pobieraj monet
z banku.



3



1



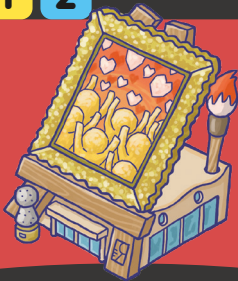
♥ za każdą **ŻÓŁTĄ** kartę
w mieście jednego z Twoich
sąsiadów.



1



2



Skopij działanie swojej
poprzedniej karty.
Kolor się nie kopiuje.



1




1



1



 za każdą **NIEBIESKĄ**
kartę w mieście jednego
z Twoich sąsiadów.



1




1



1



 za każdą **POMARAŃCZOWĄ** kartę w mieście sąsiada po lewej stronie.



1



1



Na koniec gry skopiuj działanie
znajdującej się na tej samej
pozycji karty w mieście jedno-
go z Twoich sąsiadów (poza
budynkiem specjalnym).
Kolor się nie kopiuje.





1



2



PO każdej fazie dochodów
UKRADNIJ  przeciwnikowi,
który ma najwięcej  (w razie
remisu ukradnij wszystkim
remisującym).





1



1



Za każdym razem, gdy któryś z Twoich sąsiadów wyda co najmniej , weź  z banku.



2



1



♥ 👤, jeśli 2 karty przylegające do tego budynku specjalnego (z lewej strony, z prawej strony, z góry, z dołu) są tego samego koloru.

♥♥ 👤, jeśli są 3 takie karty.



1





2



1



PRZED każdą fazą dochodów,
jeśli wciąż masz , weź 
z banku.



1



1



1



1



♥♥♥♥, jeśli masz mniejsze
dochody niż Twoi przeciwnicy.
W przeciwnym razie ♥.



1




1



1



Każdy z graczy
(włącznie z Tobą) **natychmiast**
otrzymuje po  z banku.



1



1



1



♥♥, jeśli na koniec gry masz
w swoim mieście dokładnie 9
kart. ♥♥♥♥♥, jeśli masz mniej
niż 9 kart.



1



1




1



1



 , jeśli następne 2 karty
w Twoim mieście będą tego
samego koloru.

 , jeśli będą innego koloru.



1





1



1



Od teraz jeśli w swojej turze
nie kupisz karty, weź 
(zamiast ) z banku.



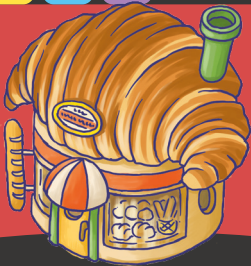
1



2



1



2 za każdą ZIELONĄ
kartę w Twoim mieście.



1



2



1



za każdą **NIEBIESKĄ**
kartę w Twoim mieście.



1



1



1



3 za każdą FIOLETOWĄ kartę w Twoim mieście.



1



1



1



1



Podczas najbliższych 2 faz dochodów dodaj do swoich dochodów dochody wybranego przez siebie przeciwnika.



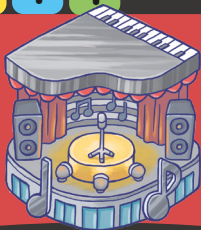
1




1



1



Natychmiast weź dwukrotność należnych Ci dochodów z banku. Na koniec gry odejmij sobie tyle punktów, ile łącznie wynoszą Twoje .



2



1



1



1 za każdy kolor w Twoim mieście PRZED dołożeniem tej karty.



2



1



Następną kartę możesz
wziąć ZA DARMO.



1






1



1



Od teraz karty znajdujące się w obszarze centralnym kosztują Cię tyle, ile najtańsza karta z danej talii:  ,  albo  .



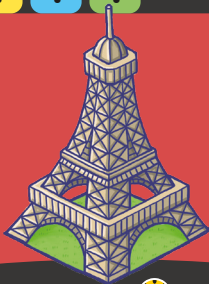
1




1



1



Natychmiast weź  z banku
za każdą **NIEBIESKĄ** kartę
w Twoim mieście.



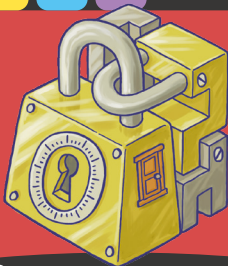
1



1



1



, jeśli masz tyle samo albo mniej **ŻÓŁTYCH** kart niż Twoi przeciwnicy.



2



1




, jeśli masz mniejsze dochody niż Twoi przeciwnicy (przed dodaniem 3 z tej karty).



2



Natychmiast weź po 
z banku za każdą kartę
(włączając tę kartę) w Twoim
mieście.



1



2



Na koniec gry skopiuj działanie budynku specjalnego w mieście Twojego przeciwnika. Jeśli nie chcesz tego zrobić, musisz skopiować działanie losowego budynku specjalnego z pudełka.



1



1



2



1



, jeśli nie masz
POMARAŃCZOWYCH kart
w swoim mieście.



1



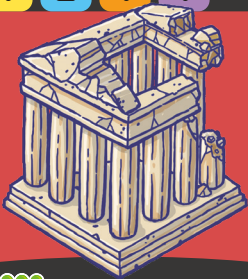
2



1



1



, jeśli nie masz
ZIELONYCH kart w swoim
mieście.



1



2



1



2



Na koniec gry pomnóż swoje
PUNKTY przez 2, jeśli masz
ich mniej niż 30.