

1

# ПЕРШИЙ ГРАВЕЦЬ

Нагадування: фаза доходу

# Ринок щастя



# Ринок щастя



# Ринок щастя

























































































































































# Ринок щастя



# Ринок щастя





БУДИНОК





БУДИНОК





БУДИНОК





БУДИНОК







# ЖИТЛОВИЙ КОМПЛЕКС





# ЖИТЛОВИЙ КОМПЛЕКС





# ЖИТЛОВИЙ КОМПЛЕКС





# ЖИТЛОВИЙ КОМПЛЕКС





# РОЗКІШНІ АПАРТАМЕНТИ





# РОЗКІШНІ АПАРТАМЕНТИ





# РОЗКІШНІ АПАРТАМЕНТИ





# РОЗКІШНІ АПАРТАМЕНТИ





# ФАБРИКА МРІЙ



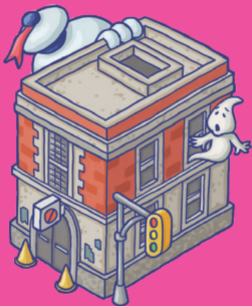
# КЛУБ АКВАПОНІ



# ШКОЛА ЧАРІВ І ЧАКЛУНСТВА



# АНТИПРИВИДНЕ БЮРО



# СУПЕРГЕРОЙСЬКА АКАДЕМІЯ



# РАНЧО ЄДИНОРОГІВ



# ПОСОЛЬСТВО МАРСА



# КОРАБЕЛЬ ПИРАТІВ





# МАЙСТЕРНЯ ШОКОЛАДУ



# КІНОСТУДІЯ



# СТОЯНКА ДРАКОНІВ



# ЛАБІРИНТ



# ФАБРИКА СОЛОДОЩІВ



# КОТЯЧИЙ БАР



# НІЧНИЙ КЛУБ



# БАСЕЙН ІЗ КУЛЬКАМИ





# ПАРК ДИНОЗАВРІВ



# МАГАЗИН ІГРАШОК



## ХРАМ ІНКІВ



♥♥♥, якщо маєте + .

♥ в усіх інших випадках.

## БУРГЕРНА

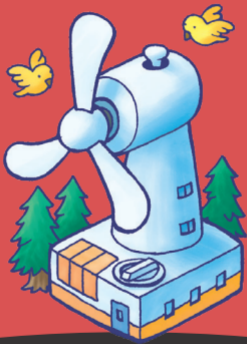


♥♥♥, якщо маєте + .

♥♥ у разі нічиєї.

♥ в усіх інших випадках.

# ВІТРОГЕНЕРАТОР



♥ за 🏠 у вашому місті.

# СТАТУЯ СВОБОДИ



## ЕКО РИНОК



за комбо [♥+👤]  
у вашому місті.

# ВОКЗАЛ



на придбання





# АЕРОПОРТ



на придбання



# ПОРТ



на придбання



## ПИЗАНСЬКА ВЕЖА



❤ за 🇮🇹 сусіднього гравця.



## ХУДОЖНЯ ГАЛЕРЕЯ



Скопіюйте властивість  
вашої попередньої карти.  
*Ви не можете скопіювати  
колір.*


# СТОУНХЕНДЖ



 за  сусіднього гравця.

# МАЧУ-ПІКЧУ



за  гравця ліворуч  
від вас.



## ПІРАМІДА ХЕОПСА



**Наприкінці гри:**  
скопійте властивість  
неособливої будівлі  
сусіднього гравця, що  
займає таке саме місце.  
*Ви не можете скопіювати  
колір.*

## ВЕРСАЛЬСЬКИЙ ПАЛАЦ





Після фази доходу:  
вкрадіть  у суперника  
(-ків) із найбільшою  
кількістю .



## ЗАМОК



Отримуйте  щоразу,  
коли сусідній гравець  
витрачає  або більше.

## МІСТ «ЗОЛОТА БРАМА»



♥ 👤, якщо 2 сусідні карти від цієї мають однаковий колір.

♥♥ 👤, якщо таких карт 3.

## САЛОН ГРАЛЬНИХ АВТОМАТІВ



**Перед фазою доходів:**



, якщо у вас  
залишилися гроші.

## ТАДЖ МАХАЛ



♥♥♥, якщо ваш дохід  
найменший, порівнюючи  
із сусідніми гравцями.  
В усіх інших випадках ♥.


# ГОНОЧНИЙ ТРЕК



## СТАТУЯ МОАЇ



 , якщо у вас 9 карт.

 , якщо у вас менше  
9 карт.

## ВЕЛИКИЙ КИТАЙСЬКИЙ МУР




♥♥♥, якщо у ваших наступних двох карт однаковий колір.

♥ в усіх інших випадках.

## БІГ-БЕН



Якщо нічого не  
придбаєте у свій хід,  
візьміть .



# ПЕКАРНЯ



за



вашого міста.

# ЯПОНСЬКИЙ РЕСТОРАН



за



вашого міста.

## БОУЛІНГ-КЛУБ



за  вашого міста.

## ЛУВР



**У наступні дві фази доходів: отримуйте таку ж суму 🟡, що й ваш суперник (включно з вашим доходом).**

МАГАЗИН ПРИКОЛІВ



## БІЛЬЯРДНИЙ КЛУБ



за кожен колір ДО  
цієї карти.

## ПІДВОДНИЙ ТУНЕЛЬ



Ваша наступна карта  
БЕЗКОШТОВНА.

## ХОТ-ДОГ БАР



КОШТУЕ ВАМ



КОШТУЕ ВАМ

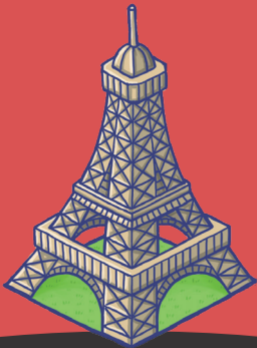


КОШТУЕ ВАМ

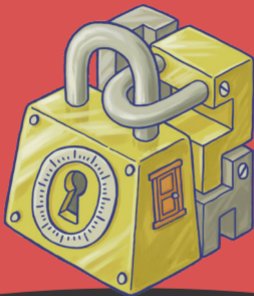




# ЕЙФЕЛОВА ВЕЖА



## КВЕСТ-КИМНАТА



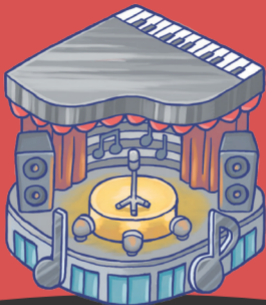
**2**, якщо маєте менше  
(або стільки ж) **Ш**,  
порівнюючи з іншими  
гравцями.

## ПЕРУКАРНЯ



якщо маєте  
найменший дохід серед  
гравців (без цих +3).


## КОНЦЕРТНА ЗАЛА



**Наприкінці гри: ви втрачаєте кількість балів відповідно до вашого 🎯.**

## СФІНКС



**Наприкінці гри:**  
скопійуйте  суперника  
або ту, що візьмете з  
коробки.

# ЗОЛОТІ ВОРОТА



♥♥♥, якщо у вас немає .

# ПАРФЕНОН



якщо у вас немає 

## ЯПОНСЬКІ САДИ



**Наприкінці гри:**  
отримайте подвійну  
кількість балів, якщо  
маєте менше 30 балів.