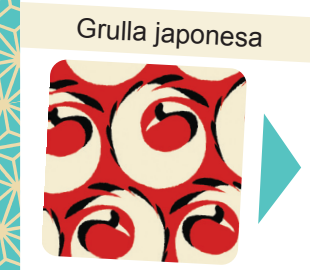
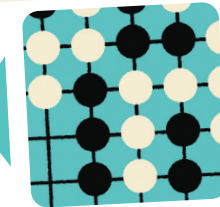


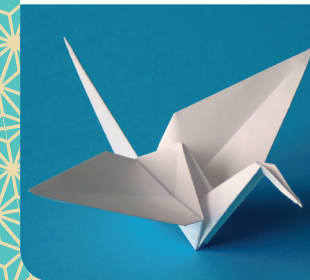
ENCUENTRA EL CAMINO A TRAVÉS
DE LOS INTERMINABLES CANALONES



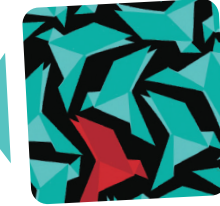
Go



Grulla japonesa



Origami



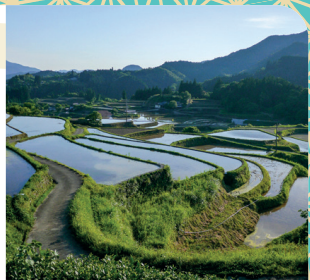
Arrozales



Ema (tablillas de madera)



Fugu (pez globo)



Sakura (cerezo japonés)



Macaco japonés



Catana



Joge-e (imagen con doble sentido)



Grendizer (Goldorak)



Donkey Kong



Omamori (amuleto)



Kamon



Yayoi Kusama



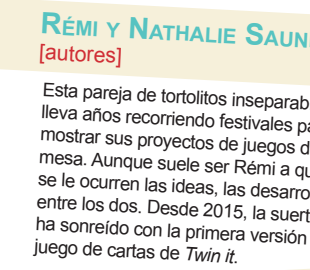
Sakura (cerezo japonés)



Macaco japonés

TOM VUARCHEX
[autor/ilustrador]

Diseñador gráfico de formación, Tom se adentró en el mundo de los juegos de mesa a mediados de los 90 con la autopublicación de *Jungle Speed*, del que fue coautor. Autor esporádico desde entonces e «ilustrador» a ratos, lidera la aventura de la línea *Twin it*, desde el primer póster hasta la edición de *Twin it Japan*.

RÉMI Y NATHALIE SAUNIER
[autores]

Esta pareja de tortolitos inseparables lleva años recorriendo festivales para mostrar sus proyectos de juegos de mesa. Aunque suele ser Rémi a quien se le ocurren las ideas, las desarrollan entre los dos. Desde 2015, la suerte les ha sonreído con la primera versión del juego de cartas de *Twin it*.

NAÏADE
[ilustrador]

Entusiasta del deporte y, obviamente, del dibujo, Naïade ha estudiado arquitectura, diseño de objetos y dibujo narrativo. Habiendo ilustrado docenas de juegos y libros, ahora ha puesto su talento al servicio de *Twin it*.



Cuaderno de inspiraciones

Simbolizar de manera homogénea una cultura tan vasta como la japonesa respetando al mismo tiempo las limitaciones de la «twinización» es un ejercicio exigente. El minimalismo, el ingenio y la precisión gráfica permiten crear una imagen que parece «evidente», invisibilizando el trabajo necesario para idearla. El ilustrador Naïade nos ofrece, a través de sus elecciones, una brillante de demostración de cómo combinar el simbolismo tradicional con referencias más personales y contemporáneas. 119 imágenes son a la vez mucho y poco. *Twin it Japan* no pretende ser una visión exhaustiva, sino más bien un paseo por el Japón de Naïade. Este cuaderno te ofrece algunas claves para comprender sus haikus visuales...

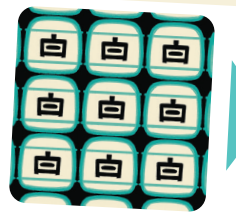




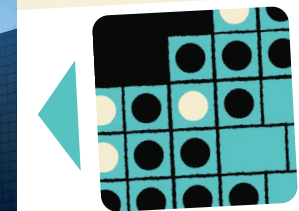
Akachôchin



Barriles de sake



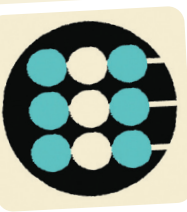
Torre de cápsulas Nakagin



Koi nobori



Dango



Tatamis



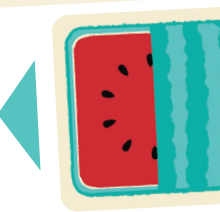
Pictograma de WC



Monte Fuji



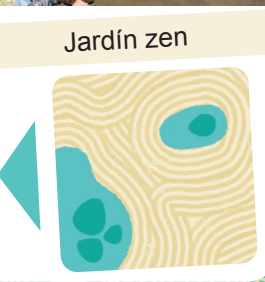
Sandía cuadrada



Cinturón de sumo



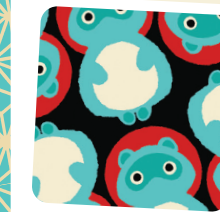
Jardín zen



Torii



Tanuki



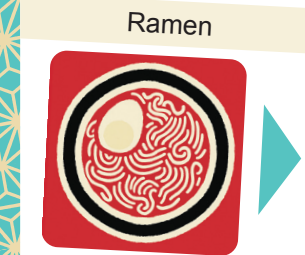
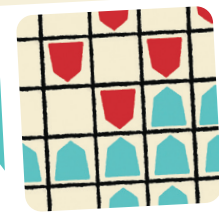
Onigiri



Torii



Shōgi



Ramen



Estatuillas Jizō



Kabuki



Muñecas Kokeshi



Bonsái

